

①



yahoo japan を開く

②



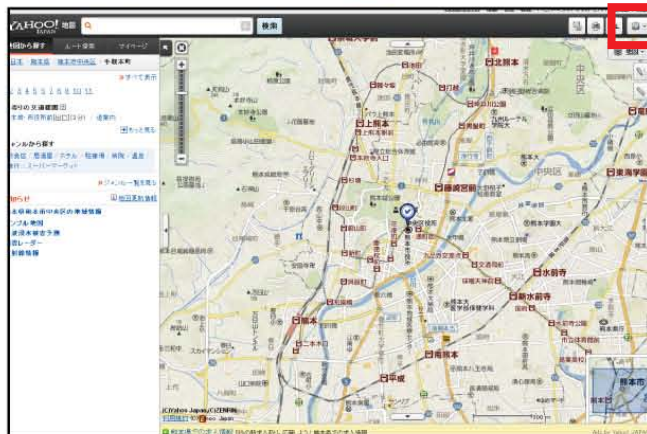
左メニューの地図をクリック

③



地図検索の右”すぐに地図を見る”をクリック

④



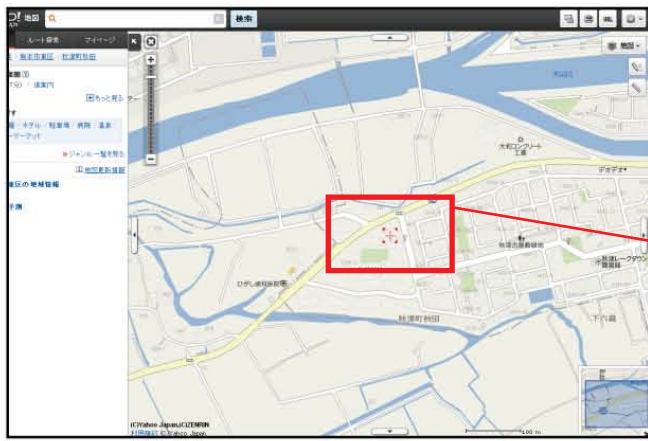
地図 右上の設定ボタン
をクリック

⑤



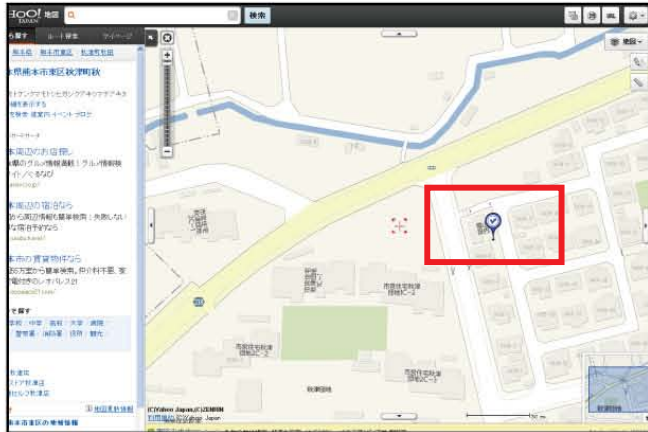
設定メニューの二段目
”地図中心点の表示”
を表示するに設定

6



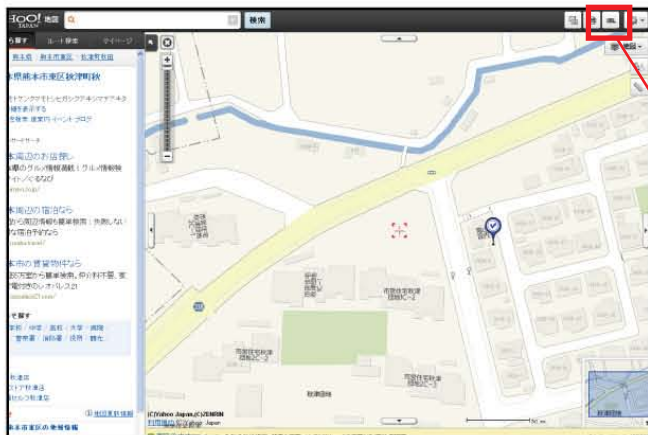
任意の場所に中心点を持っていく

7



※目印では住所のみの設定なので
中心点を目印に

8



場所を中心点にもってきたら
右上の"URL" ボタンをクリック

9



右の画面が出てくるので
URL欄をクリック

10



URL が黒く反転したら
右クリックでコピー

(コピーした URL を事故発生場所 地図URLへ ペーストして下さい)